

Vektorgrafik

Kundenwunsch, gelieferte Daten



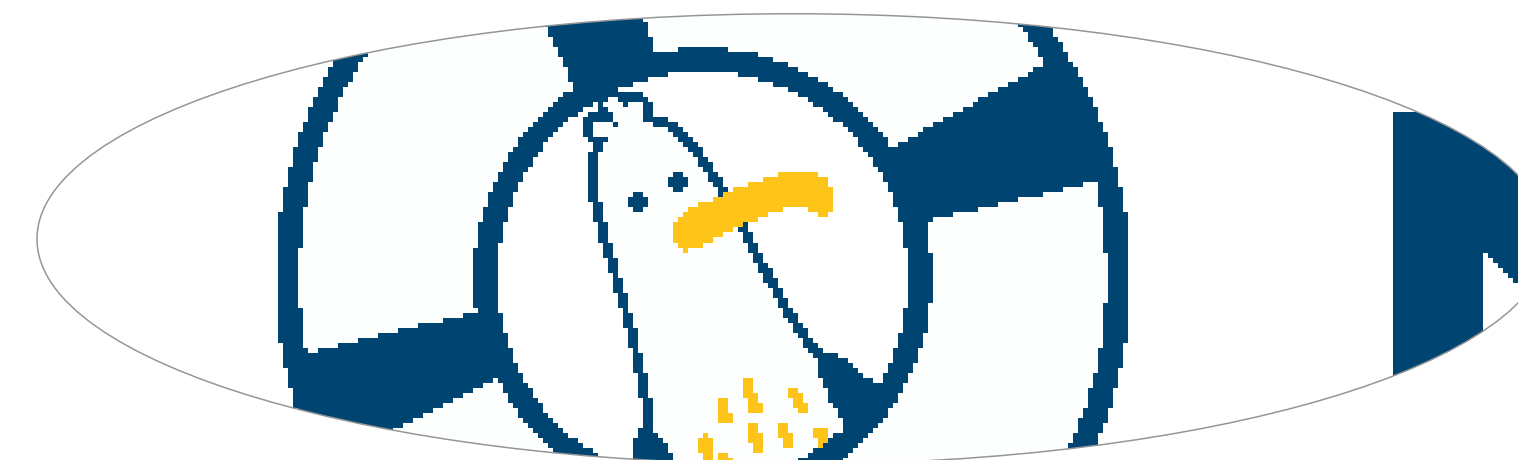
falsch

Bitmaps bestehen aus Bildpunkten (Pixelbilder/Foto).
Bei zu geringer Auflösung (unter 600 dpi) entstehen stufige Kanten.
Nicht für Farbtrennung bei mehrfarbigen Druckbildern geeignet

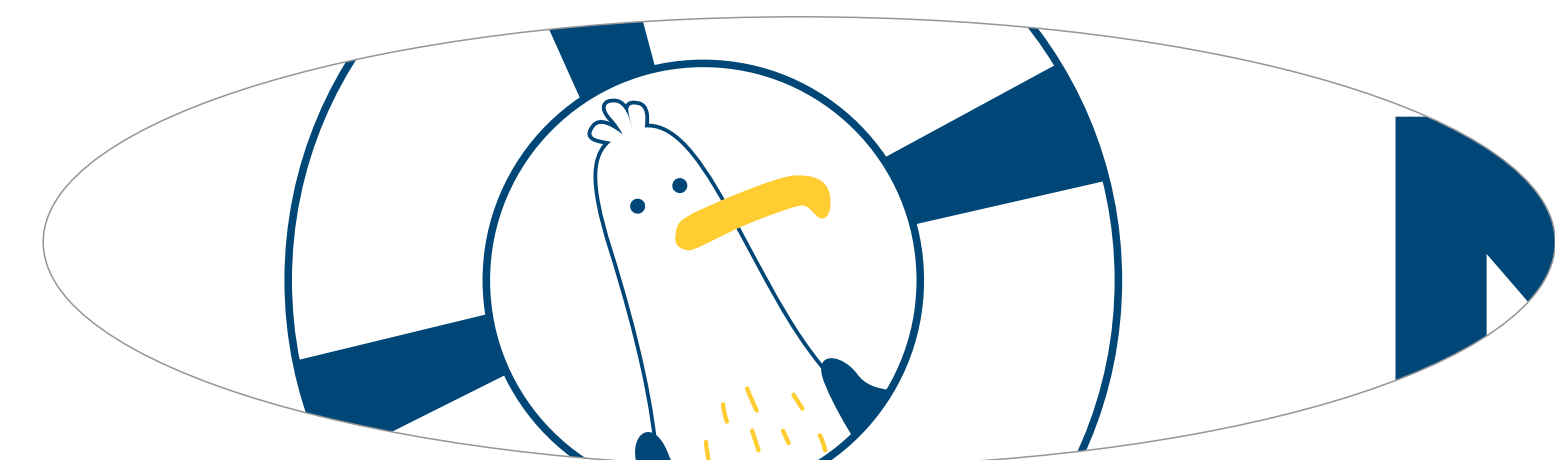


richtig

Vektorgrafiken bestehen aus Linien/Kurven/Pfaden
und sind unendlich skalierbar bei exakt glatter Kante.
Auch nötig zur Farbtrennung bei mehrfarbigen Druckbildern



vergrößerte Ansicht



vergrößerte Ansicht